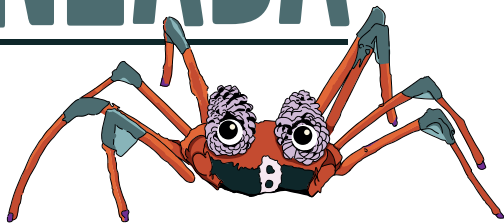


CAMPAMENTOS A LANZADA



Persoas participantes

Nenas e nenos que cumpran os seguintes requisitos:

- Nacer entre 2011 e 2016 (ambos os dous incluídos)
- Estar empadroadas ou empadroados na provincia de Pontevedra
- Non padecer ningunha enfermidade infectocontaxiosa en fase activa

Poderán participar menores en situación de tutela ou garda por parte da Administración que se atopen tanto en réxime de acollemento residencial coma en atención de día nalgún centro da provincia de Pontevedra.

No caso de menores que precisen dun apoio específico derivado dalgún tipo de diversidade funcional ou patoloxía, isto deberá facerse constar no cuestionario de saúde e autonomía persoal, detallando do xeito máis preciso posible as súas necesidades.

Quendas

Os campamentos terán lugar entre o 23 de xuño e o 7 de setembro de 2023. Realizaranse 11 quendas, de sete días de duración cada unha (de domingo a sábado), nas seguintes datas:

- Primeira quenda: do 23 ao 29 de xuño
- Segunda quenda: do 30 de xuño ao 6 de xullo
- Terceira quenda: do 7 ao 13 de xullo
- Cuarta quenda: do 14 ao 20 de xullo
- Quinta quenda: do 21 ao 27 de xullo
- Sexta quenda: do 28 de xullo ao 3 de agosto
- Sétima quenda: do 4 ao 10 de agosto
- Oitava quenda: do 11 ao 17 de agosto
- Novena quenda: do 18 ao 24 de agosto
- Décima quenda: do 25 ao 31 de agosto
- Décimo primeira quenda: do 1 ao 7 de setembro

A realización da derradeira quenda queda condicionada á data de comezo do próximo curso escolar 2024/2025.

Solicitudes e documentación

As solicitudes presentaranse preferiblemente por vía electrónica a través do formulario normalizado dispoñible na Sede electrónica da Deputación de Pontevedra, <https://sede.depo.gal>.

Para a presentación das solicitudes a Sede electrónica da Deputación de Pontevedra admite os certificados electrónicos do sistema Cl@ve, que contempla a utilización de sistemas de identificación baseados en claves concertadas (sistemas de usuario e contrasinal) e certificados electrónicos (incluído o DNle).

Opcionalmente, poderán presentarse as solicitudes presencialmente en calquera dos lugares e rexistros establecidos na normativa reguladora do procedemento administrativo común, utilizando o formulario normalizado dispoñible na Sede electrónica da Deputación de Pontevedra, que, unha vez cuberto, xerará a solicitude en PDF que deberá imprimirse e asinarse para a súa presentación presencial.

As persoas que desexen optar ás prazas subvencionadas (ver condicións nas bases) poderán facelo a través dos servizos sociais comunitarios do seu concello.

Prazo de presentación

Será de **20 días hábiles**, contados a partir do día seguinte ao da publicación desta convocatoria no Boletín Oficial da Provincia de Pontevedra (BOPPO).

Lugar de realización

Nas instalacións do Centro de Vacacións da Lanzada, propiedade da Deputación de Pontevedra, situado na estrada de San Vicente do Mar, A Lanzada, s/n, O Grove.

Coordenadas GPS:

Latitude: 42° 27' 29" norte

Lonxitude: 8° 53' 3" oeste

Prezo

O importe final que deberá pagar a persoa interesada será de:

- 110 euros por praza, o que inclúe:
 - Aloxamento e manutención
 - Todas as actividades do campamento, incluídas as que se fagan en inglés
 - Seguro
 - Excursións

• 80 euros por praza para menores de familias numerosas e monoparentais. Para que se lles aplique este desconto, as persoas solicitantes deberán indicar no cadro correspondente do formulario de solicitude que teñen o título de familia numerosa e, no caso de familias monoparentais, ademais deberán achegar o certificado emitido pola Xunta de Galicia.

Estes prezos inclúen todos os servizos do campamento, incluída a excursión ao exterior.

Co fin de acadar a igualdade de oportunidades, a institución provincial asumirá, polo **procedemento específico**, o 100 % do prezo da praza para promover a inclusión social das nenos e nenos da provincia de Pontevedra.

Incorporación e saída dos campamentos

A incorporación ao campamento será responsabilidade da nai, pai ou persoa que exerza a titoría legal da ou do menor o día de inicio da quenda correspondente, e será de 16 a 18 horas.

Non se admitirán participantes despois deste límite horario, salvo que haxa unha razón, debidamente xustificada acreditada previamente e valorada polo Servizo de Xuventude e Reto Demográfico.

A saída do campamento será responsabilidade da nai, pai ou persoa que exerza a titoría legal da ou do menor o día que finalice a quenda correspondente, e producirase ás 10 horas.

No suposto de abandono da actividade ou expulsión da persoa participante será responsabilidade da nai, pai ou persoa titora o traslado ao seu domicilio, así como os gastos que este ocasionen.